

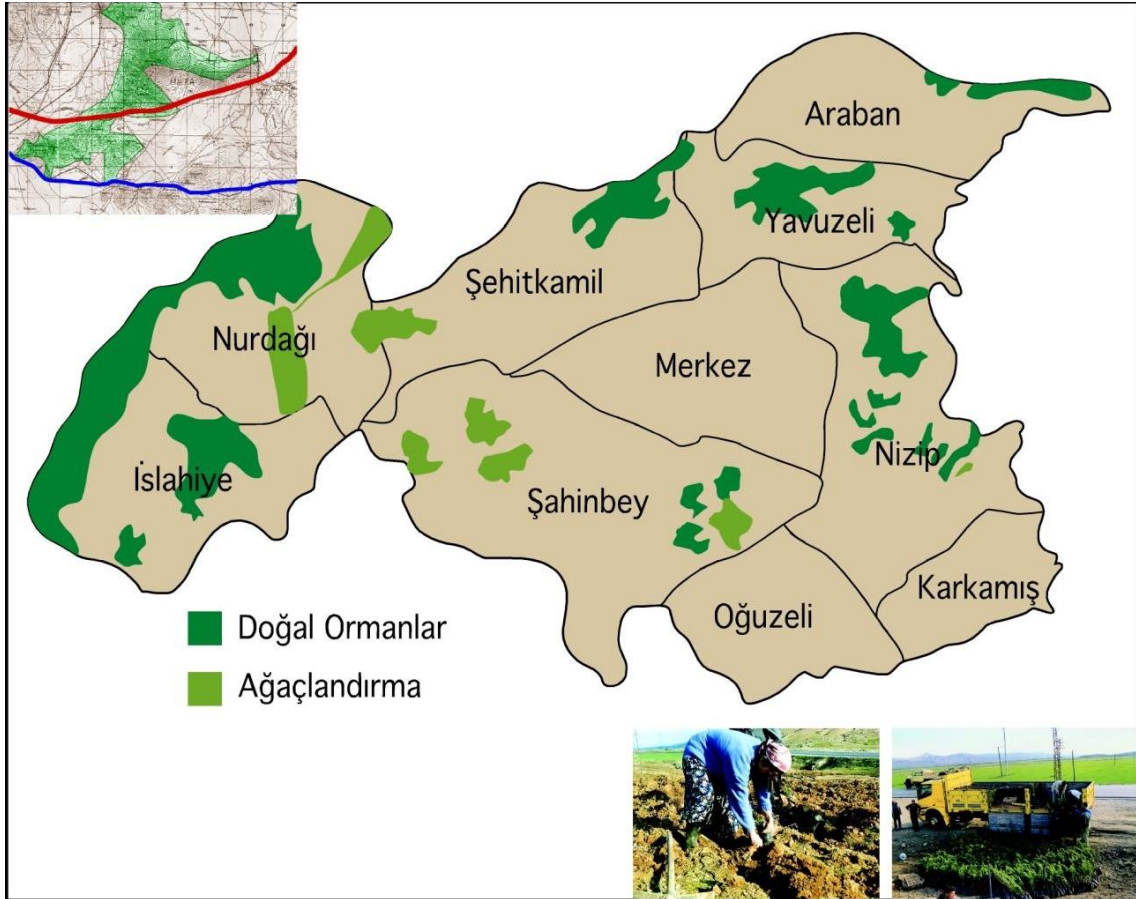
## ORMANLARIMIZ

İlimiz sınırları içerisinde bulunan orman alanları aşağıdaki tabloda gösterilmiştir.

Orman zenginliklerimizin yeri aşağıdaki harita üzerinde gösterilmiştir.

İl Genel Alanı(Ha)	Açık Alan	Koru Ormanı	Bozuk Koru Ormanı
622.200 ha	509.277 ha	53.253 ha	59.670 ha

2016



İlimiz ormanları genelde yüksek tepeliklerde oluşmuştur. Bunda iklimin önemi çok fazladır. Yağışlar itibari ile kurak bir bölge olduğundan ovalık kesimlerde fazla ormanlık alan bulunmamaktadır.

Seri ormanlarının bulunduğu arazi miosen'e (üçüncü zaman) aittir. Saha umumiyetle eosen kalkerli, kısmen miosen kalkerleri ile kaplıdır. Mağmatik kütleler mekanik ve kimyasal faktörler ile parçalara ayrılır. Bu parçalar aynı faktörler yardımı ile diğer yerlere sürüklenerek aralarda birikir ve çökelirler. Bu çökmeler tortul kütleleri meydana getirirler.

Ormanlarımız dahilinde (seri dahilinde ) bulunan dereler yağışlar sayesinde akar durumda olup, diğer zamanlarda kuru dere halindedir. Genellikle sel deresi halindedir.

Seri ormanları Güneydoğu Anadolu iklim mıntıkası dahilinde bulunmaktadır. Birtaraftan güneydeki çöl ikliminin tesiri altında kalır, diğer taraftan kuzeydeki yüksek dağların, serin hava kitlelerinin bölgeye girmesine mani olması sebebiyle yazları çok sıcaktır.

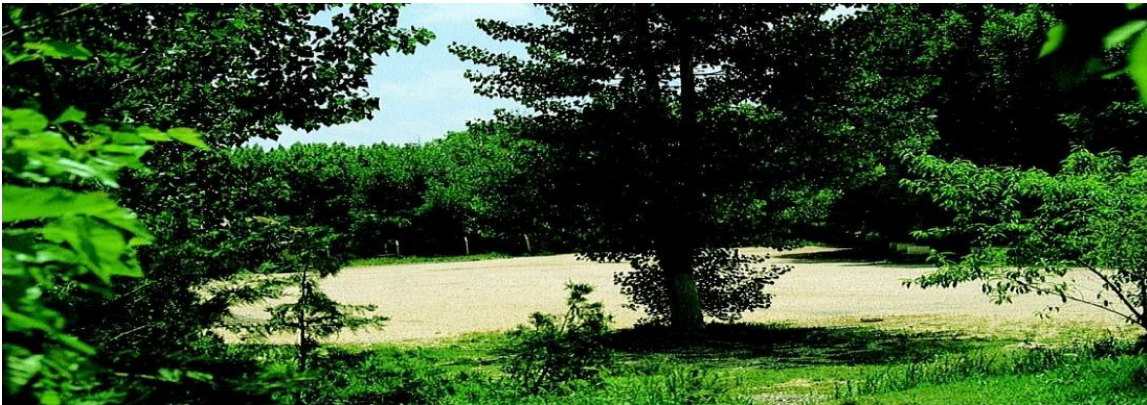


İlimiz ormanları Doğu Torosların Kahramanmaraş üzerinden güneye uzanan 2.493 rakım ve Milcan Dağı'nın Suriye ve Amik Ovasına dağılan kolları üzerinde Büyük Sof Tepesi'nin Gaziantep Ovası'nda son bulan sırtları üzerinde yer almaktadır. Bölgemizin en yüksek rakımı batı hududunu teşkil eden sırtlardır. Genellikle ilimiz ormanları rakımın 800-1450 arasında değişmektedir.

İlimiz bitki ve orman toplulukları kızılçam, karaçam, sedir, selvi, kayın, kavak, meşe, ardıç, yabani zeytin, sandal, akçeşme, terebantın, sakız, funda, tesbih, ladin, sütleğen, karaçalı, ısırgan, delice, böğürtlen ve çayır otlarıdır. En fazla bulunan türler ise meşe ve kızılçamdır. Meşe ormanları bozuk ormanlar olup koruma altındadır. Orman ürünü elde edilmemektedir. Kızılçam ormanları faydalanılan verimli alanlarıdır.

İlimizin yakın çevresindeki Dülükbaba, Burç, Yelligedik, Erikçe, Taşlıca gibi ormanlar ağaçlandırma çalışması yapılarak meydana getirilmiş ormanlardır.

1952 yılında Türkiye' de ve İlimizde ilk orman dışı ağaçlandırma faaliyeti olarak başlayan Dülükbaba Ağaçlandırması yanında şu ana kadar ilimizde 32.318 Ha. Ağaçlandırma, Erozyon Kontrolü ve Rehabilitasyon ile 1140 Ha. Özel Ağaçlandırma olmak üzere toplam 33.458 Ha. alanda Ağaçlandırma Çalışması yapılmıştır.



#### POTANSİYEL ALANLAR TABLOSU

Ağaçlandırma	Erozyon (Ha)	Mera İslahı	Potansiyel Toplamı
11.450	18.794	29.368	59.612

İlimiz bitki ve orman toplulukları kızılçam, karaçam, sedir, selvi, kavak, meşe, kayın, ardıç, yabani zeytin, sandal, akçameşe, terebantın, sakız, funda, tesbih, göknar, sütleğen, karaçalı, ısırgan, deliçe, böğürtlen ve çayır otlarıdır.